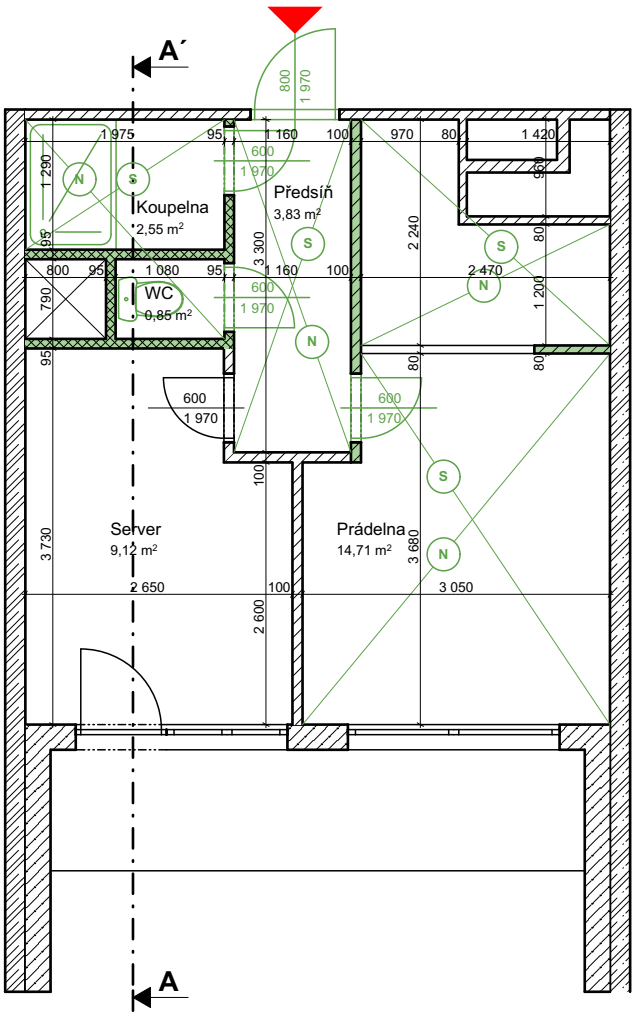


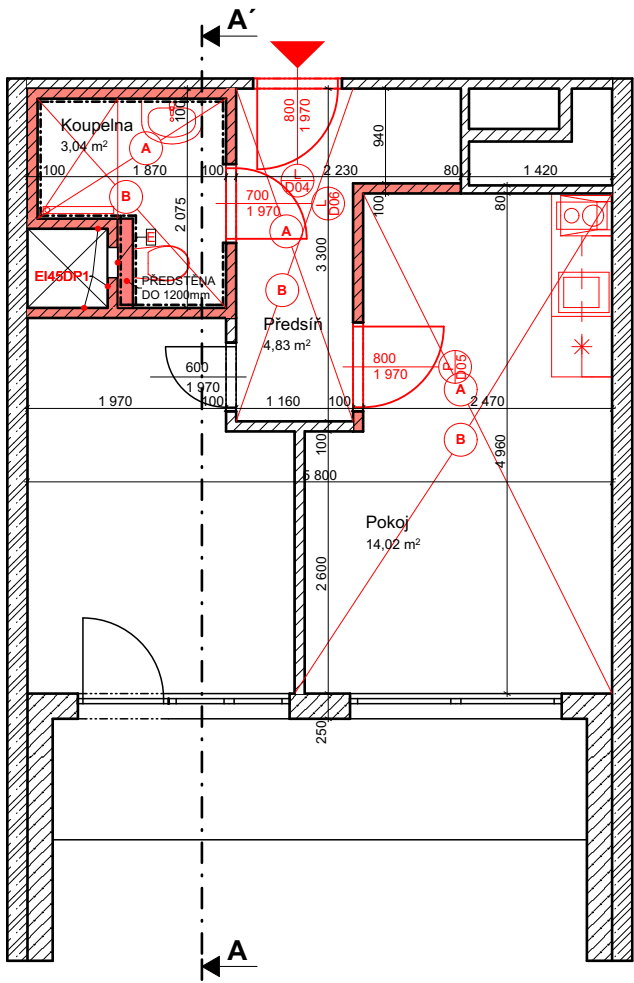
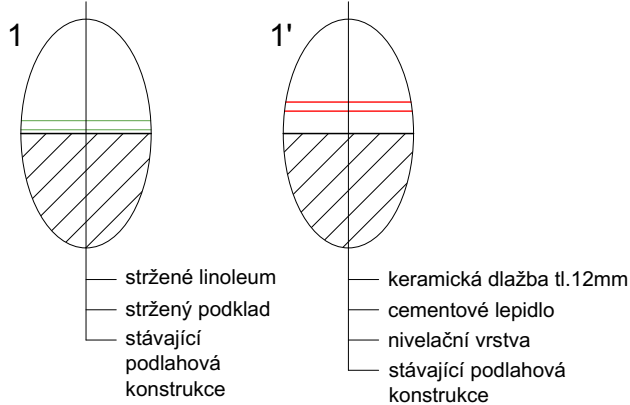
UBYTOVACÍ BUŇKA - TYP J

STÁVAJÍCÍ STAV

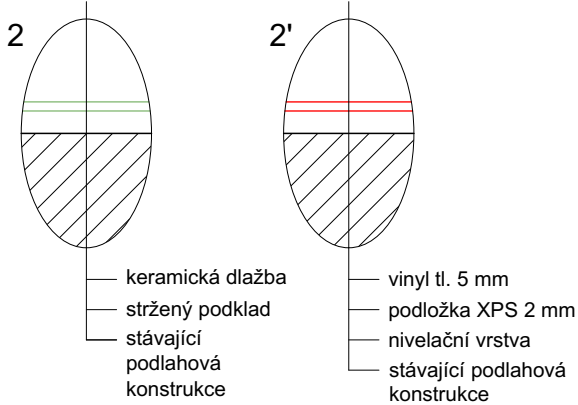
NAVRHOVANÝ STAV



Bourání (1) a návrh (1') podlah kuchyň, předsiň, šatna a sociální zařízení



Bourání (2) a návrh (2') podlah prádelna



POZNÁMKA:

- DEMOLICE A ODSTRAŇOVÁNÍ PRVKŮ BUDOU PROBÍHAT POSTUPNÝM A BEZPEČNÝM ROZEBÍRÁNÍM ČI BOURÁNÍM
- VYZNAČENY JSOU JEN HLAVNÍ BOURACÍ PRÁCE, MENŠÍ PROSTUPY, PRŮRAZY A DRÁŽKY PRO TECHNOLOGIE VYZNAČENY NEJSOU
- VEŠKERÉ KONSTRUKCE PROVÁDĚT DLE TECHNOLOGICKÝCH DOPORUČENÍ VÝROBCE A PŘÍSLUŠNÝCH NOREM
- VEŠKERÉ ROZMĚRY A KÓTY PŘED ZAPOČETÍM REALIZACE OVĚŘIT NA STAVBĚ
- V PŘÍPADĚ ZJIŠTĚNÍ SKUTEČNOSTÍ ODLIŠNÝCH OD PROJEKTOVÉ DOKUMENTACE KONTAKTOVAT PROJEKTANTA
- LEGENDA MÍSTNOSTÍ SE TÝKÁ NAVRHOVANÉHO STAVU
- VŠECHNY ROHY BUDOU OPATŘENY PLASTOVOU OCHRANNOU LIŠTOU DO VÝŠKY 1500mm

Tabulka místností TYP K stávající stav							
Název místnosti	Plocha (m2)	Obvod (m)	Podlaha	Stěny	Stropy	Předstěny	Poznámka
Koupelna	2,55	6,53	Linoleum	Umakart	Malba		
Prádelna	14,71	19,60	Keramická dlažba	Keramický obklad	Malba		
Předsiň	3,83	8,92	Linoleum	Malba	Malba		
Server	9,12	12,76	Stávající	Stávající	Stávající		
WC	0,85	3,74	Linoleum		Malba		
	31,06 m²						

Tabulka místností TYP K nový stav							
Název místnosti	Plocha (m2)	Obvod (m)	Podlaha	Stěny	Stropy	Předstěny	Poznámka
Koupelna	3,04	7,89	Keramická dlažba	Keramický obklad	SDK podhled	Keramický obklad	
Pokoj	14,02	16,22	Vinyl	Malba	Malba		
Předsiň	4,83	11,06	Keramická dlažba	Malba	Malba		
	21,89 m²						

LEGENDA MATERIÁLŮ:

- STÁVAJÍCÍ NOSNÁ ŽB. STĚNA
- STÁVAJÍCÍ NENOSNÉ ZDIVO
- DEMOLICE NENOSNÉHO ZDIVA
- VYBOURÁNÍ UMAKARTOVÉHO JÁDRA
- ZHOTOVENÍ POROBETONOVÝCH PŘÍČEK
- ZHOTOVENÉ SDK PŘEDSTĚN

LEGENDA DEMOLICE

- ODSTRANĚNÍ OMÍTEK A MALEB
- ODSTANĚNÍ NÁŠLAPNÝCH VRSTEV PODLAH
- ODSTANĚNÍ SDK PODHLEDŮ
- ODSTRANĚNÍ ZAŘIZOVACÍCH PŘEDMĚTŮ
- OSEKÁNÍ STÁVAJÍCÍHO KERAMICKÉHO OBKLADU

VYBOURÁNÍ DVEŘÍ I SE ZÁRUBNÍ

SVĚŠENÍ DVEŘNÍCH KŘÍDEL

LEGENDA NOVÝCH KONSTRUKCÍ A PRVKŮ

- ZHOTOVENÍ OMÍTEK A MALEB NA KONSTRUKCI
- ZHOTOVENÍ NÁŠLAPNÝCH VRSTEV PODLAH S MIN. TŘÍDOU REAKCE NA OHEŇ Df
- ZHOTOVENÍ SDK PODHLEDU
- NOVÉ ZAŘIZOVACÍ PŘEDMĚTY
- NOVÝ KERAMICKÝ OBKLAD
- PROTIPOŽÁRNÍ REVIZNÍ DVÍŘKA 300x300mm E1 30 DP1-S
- NOVÉ DVEŘE VČETNĚ ZÁRUBNĚ
- NOVÉ DVEŘNÍ KŘÍDELO



Drobný Architects

architektonický ateliér, s.r.o.
Děkanská 7/226, Praha 4, 140 00

Jm Drobny

IČO: 26 49 99 24
tel/fax: 607 154 000
e-mail: atelier@drobnyarch.cz

Název akce:

Jednotky J 2.-10.NP, jednotky K 8. A 10.NP, studovny 1.-10.NP a WC u recepcce

Místo:	Chemická 953, 148 00, Praha 4	stupeň:	DPS
Investor:	Správa účelových zařízení VŠE v Praze, Jeseniova 2769/208, Praha 3	datum:	29.04.2025
Zodp. projektant:	Ing.arch. Ivan Drobný, Ing. Martin Hamerník		

Projektová část: **Architektonicko stavební řešení**

Název výkresu:	Ubytovací buňka TYP K	měřítko:	1:75	číslo výkresu:	D.1.1.5
----------------	------------------------------	----------	------	----------------	---------